

分享重担

分享爱

同工

弟兄

战友

一个关于我们如何彼此相爱、成长与服事的证道系列

# 重塑

# 教会

分享挑战

如果...

分享爱

分享重担

战友

分享重担

同工

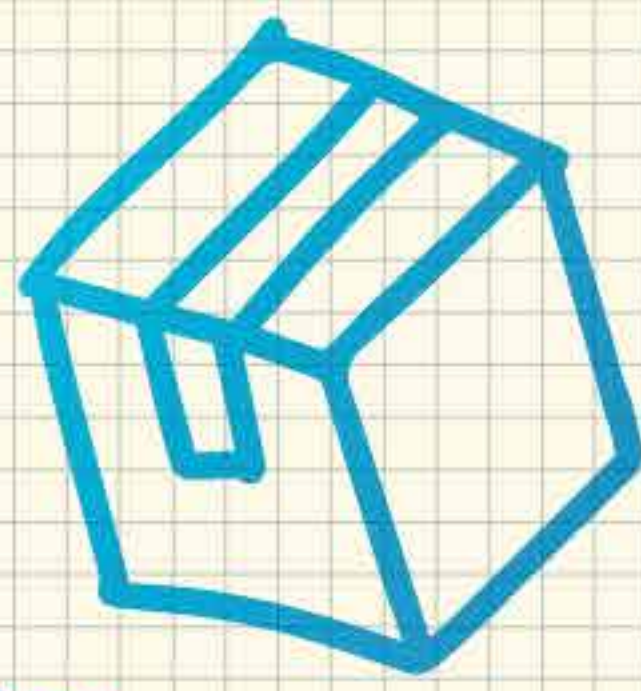
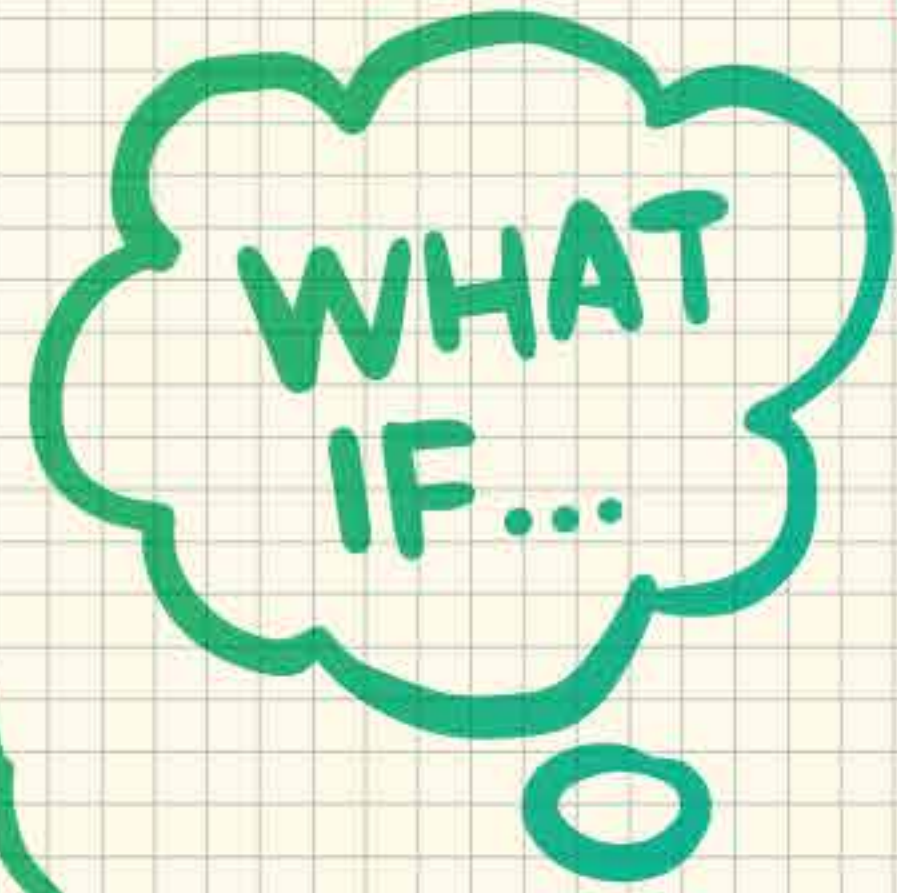
弟兄

share load

share load

share load

same together?

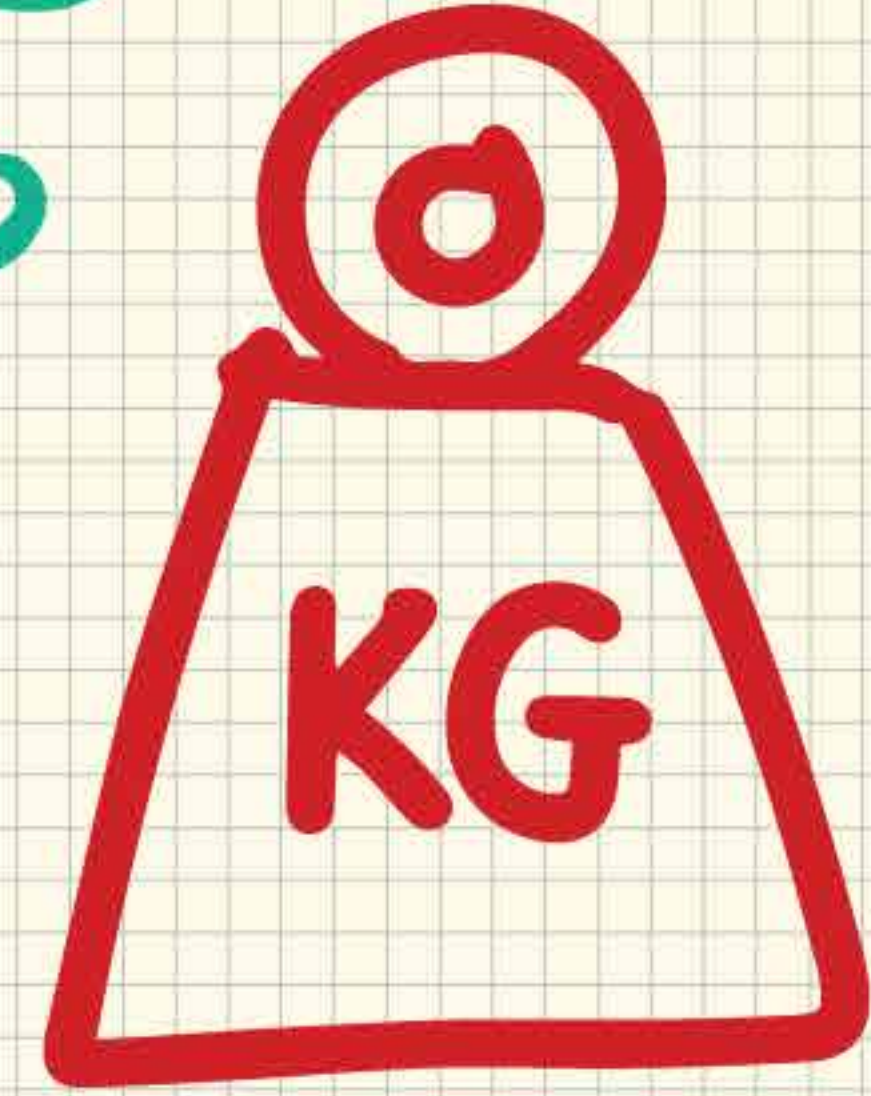


follow solution

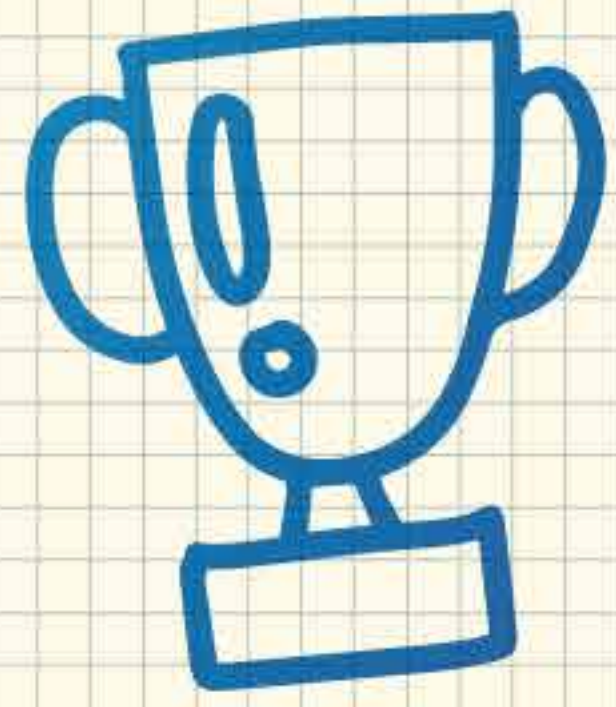
share load

same together?

co worker



# 同工 分享重担



share load

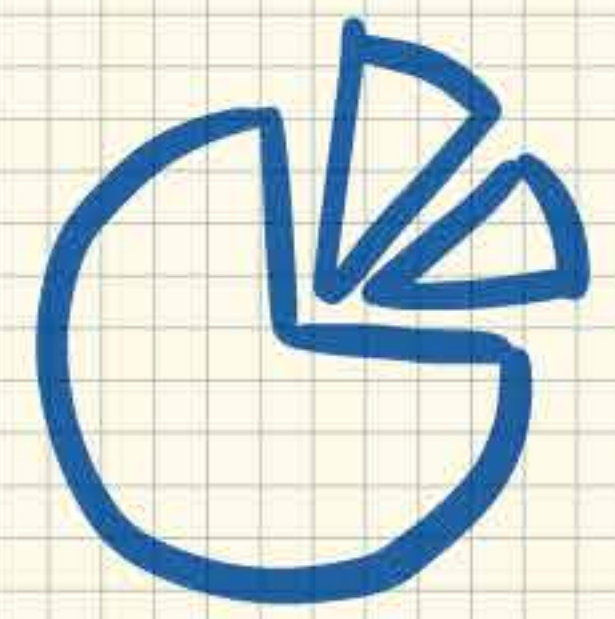
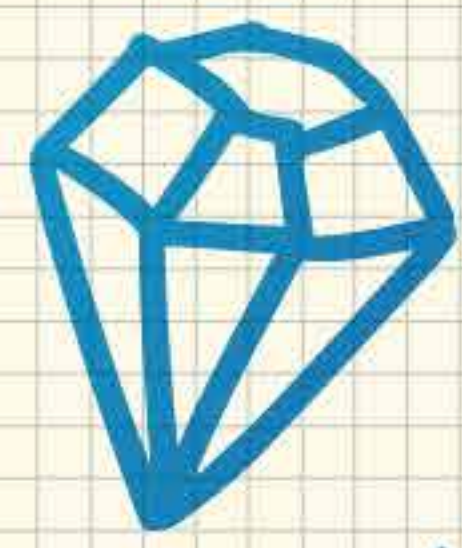
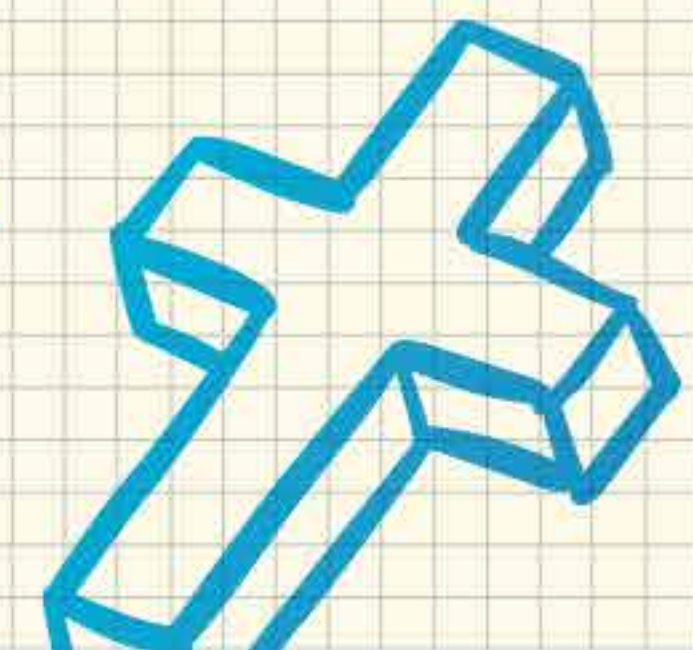


same together?

co worker

are you my follow up then?

# IDEA



share that

share that

how do relate better?



另外,我觉得有必要让以巴弗提回到你们那里。他是我的**弟兄**,**同工**和**战友**,也是你们差遣来服侍我,供应我需要的。

## 腓立比书 2:25

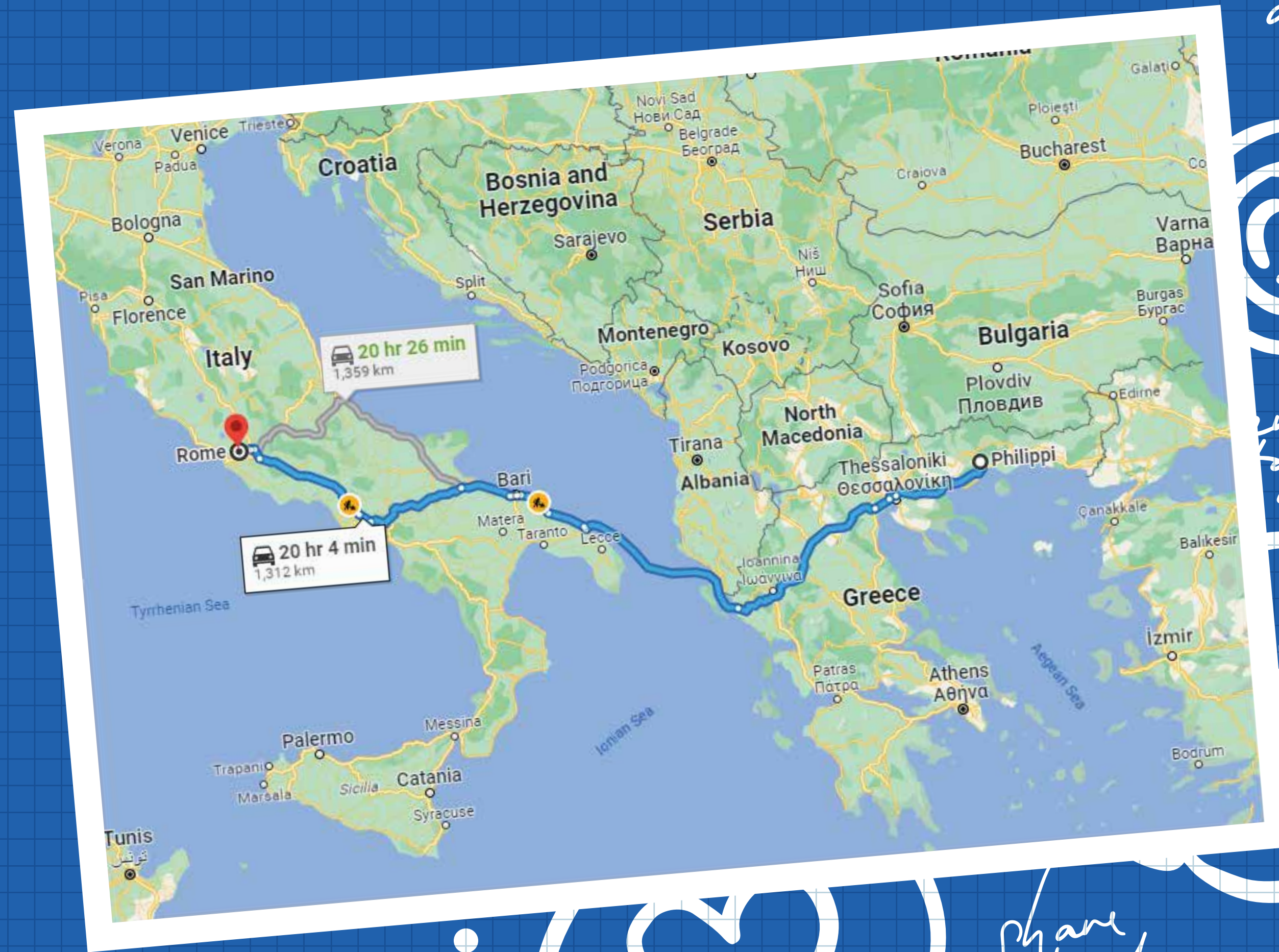
弟兄(姐妹), 分享爱  
同工, 分担重任  
战友, 一同作战

<sup>1</sup> 所以, 如果你们在基督里**受到鼓励**, 得到**爱的安慰**,  
与**圣灵相通**, 有慈悲和怜悯之心,<sup>2</sup> 就要**同心合意**,  
**彼此相爱**, **灵里合一**, **思想一致**, 好让我的喜乐更充足。

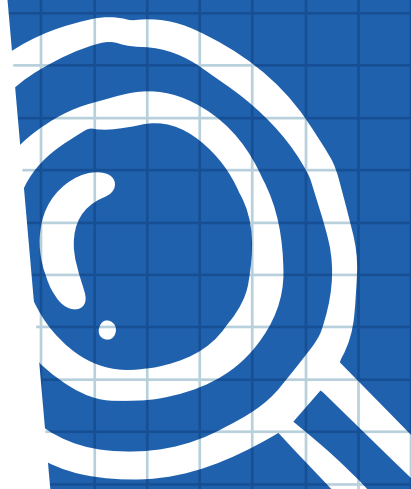
**腓立比书 2:1-2**

26 他（以巴弗提）很想念你们，并且感到不安，因为你们听说了他患病的事。27 他确实病了，几乎丧命，但上帝怜悯了他，不但怜悯他，也怜悯了我，没让我忧上加忧。28 所以，我想尽快派他回去与你们相聚，好让你们喜乐，也可以减少我的挂虑。29 你们要在主里欢欢喜喜地接待他，而且要敬重像他这样的人。30 他为了基督的工作，将生死置之度外，几乎丧命，以弥补你们服侍我的不足之处。

## 腓立比书 2:26-30



are you  
Lillian

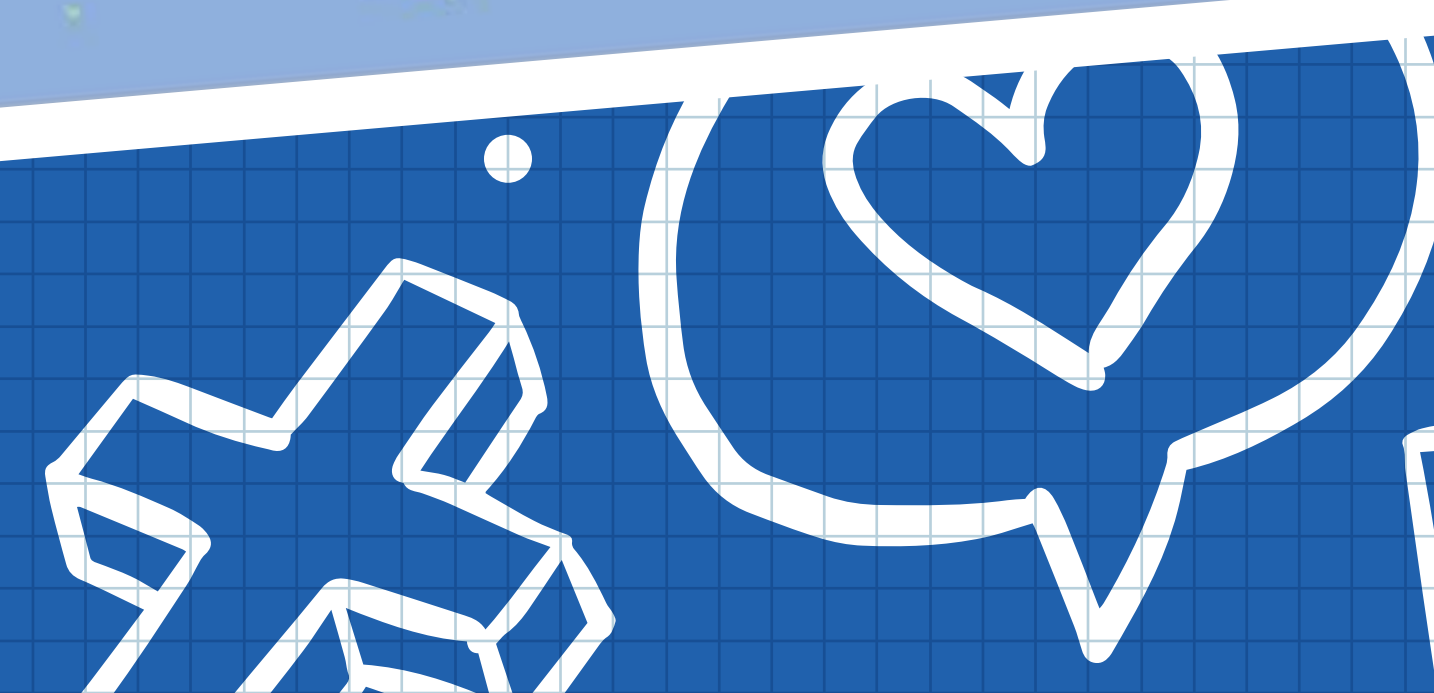


me  
together

HAT

Share  
1094

how to  
relate



IDEA

# 我的同工



how to relate

IDEA

are you  
Lillian

me the

AT

# 同工的情感



想念



不安



难过



忧愁



急



喜乐



挂虑



欢欢喜喜

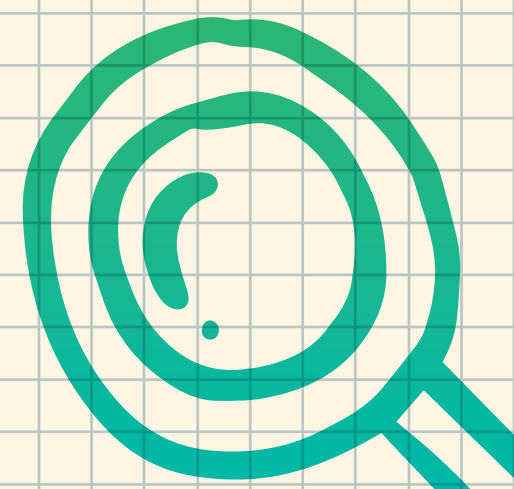
# 如何成为同工呢?

- One Lifegroup - 参与一个小组（小组组长，核心成员，成员）
- One Serving - 参与一项侍奉
- One Day - 一星期抽出一段时间探访，祷告，连接



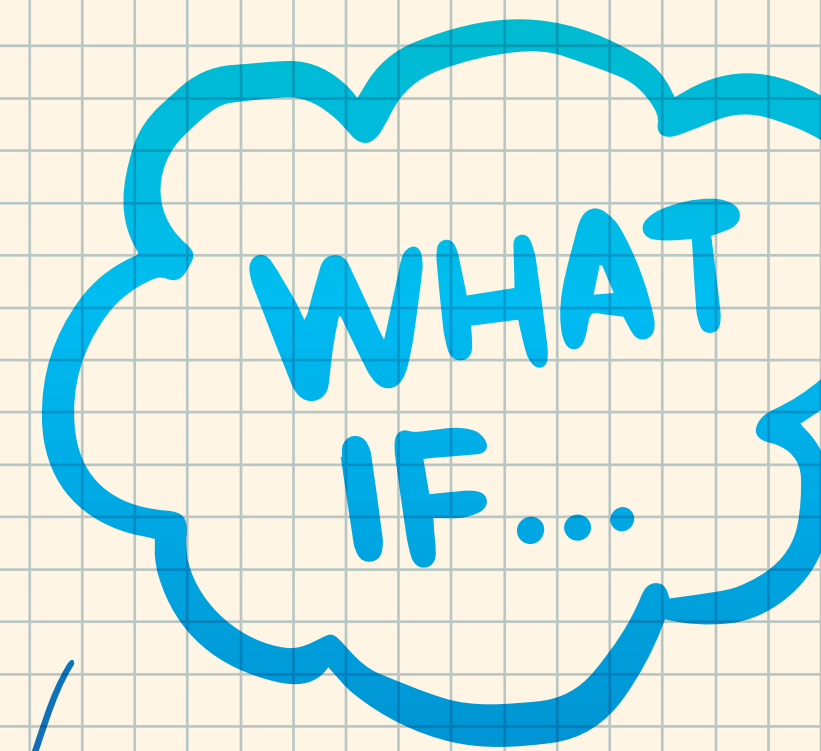
为什么在保罗书信里没有放弃，失望，离开主或离开教会呢？

are you listening

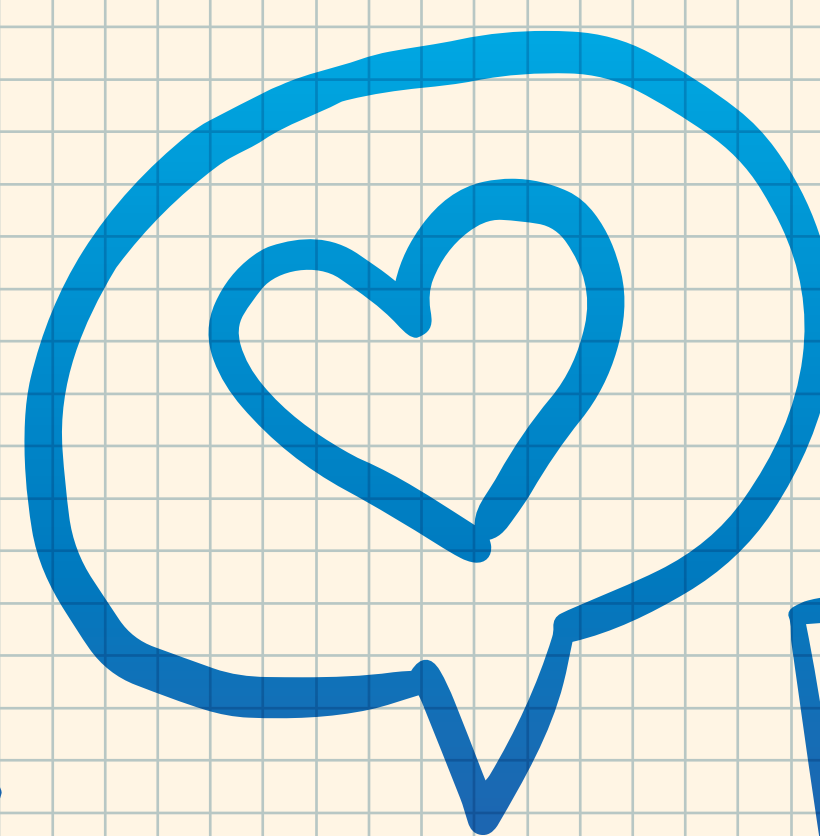


come together

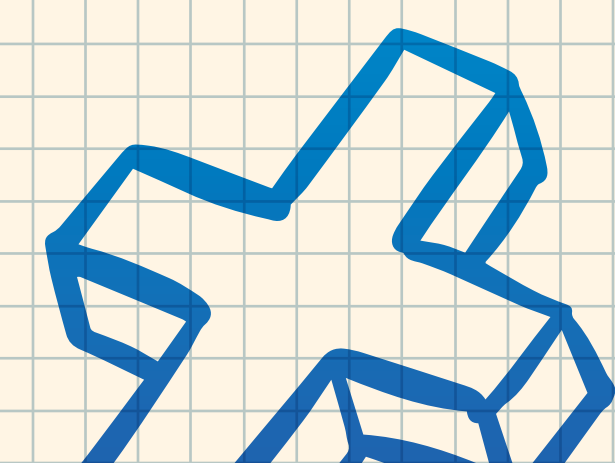
sharing the load



share load



how to relate



IDEA

<sup>5</sup> 你们应当有基督耶稣那样的心肠。<sup>6</sup> 祂虽然本质上是上帝, 却没有紧紧抓住自己与上帝平等的地位不放,  
<sup>7</sup> 反而甘愿放下一切, 取了**奴仆**的形象, 降生为人的样子。<sup>8</sup> 祂以人的样子出现后, 就**自愿卑微**, 顺服至死, 而且死在十字架上。<sup>9</sup> 因此, 上帝将祂升为至尊, 赐给祂超乎万名之上的名,<sup>10</sup> 使一切天上的, 地上的和地底下的, 无不屈膝跪拜在耶稣的名下,<sup>11</sup> 无不口称耶稣基督是主, 将荣耀归于父上帝。

**腓立比书 2:5-11**